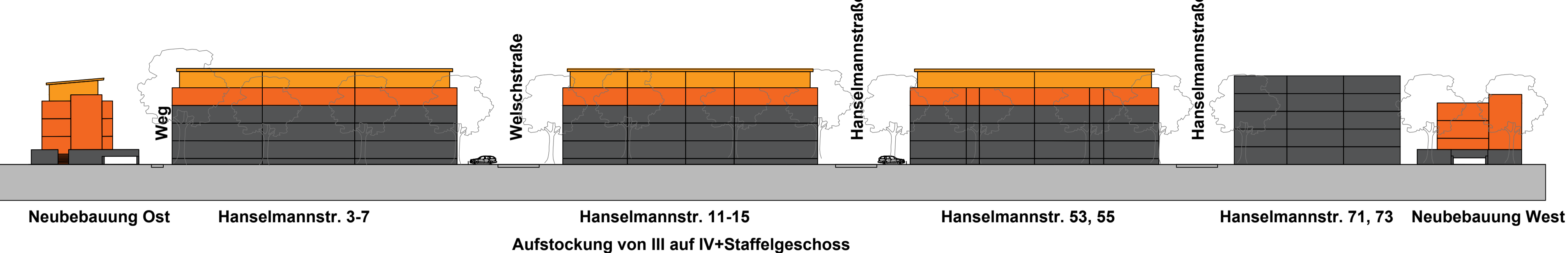
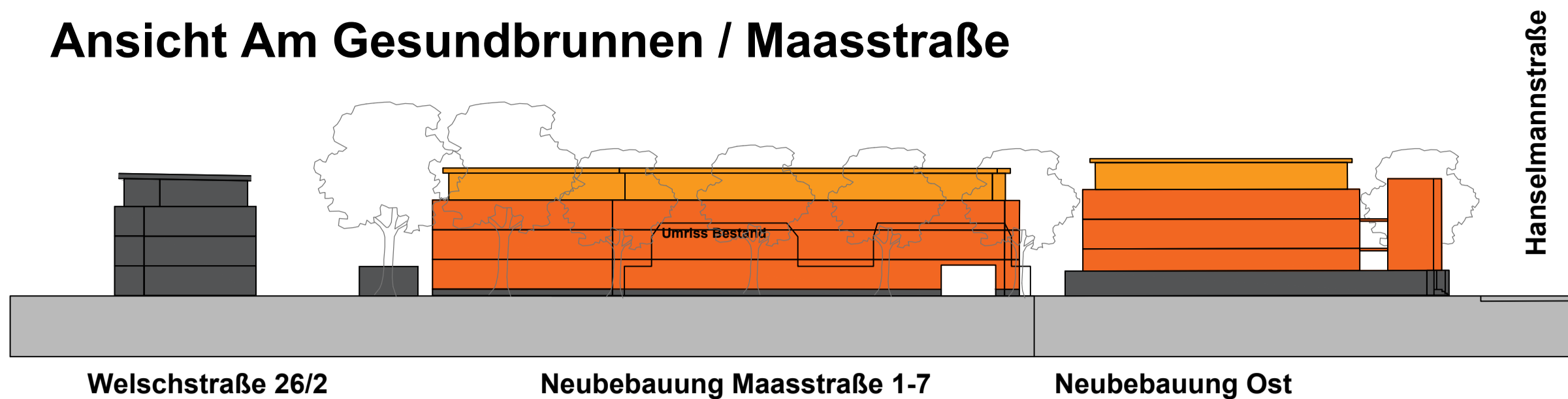


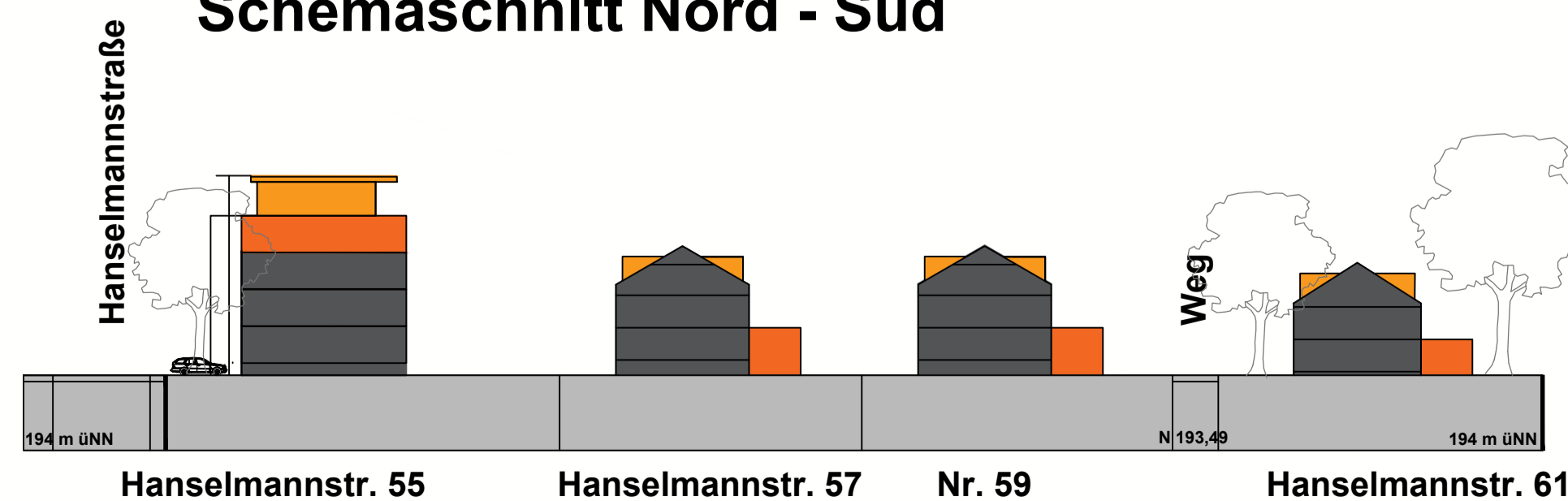
Ansicht Hanselmannstraße



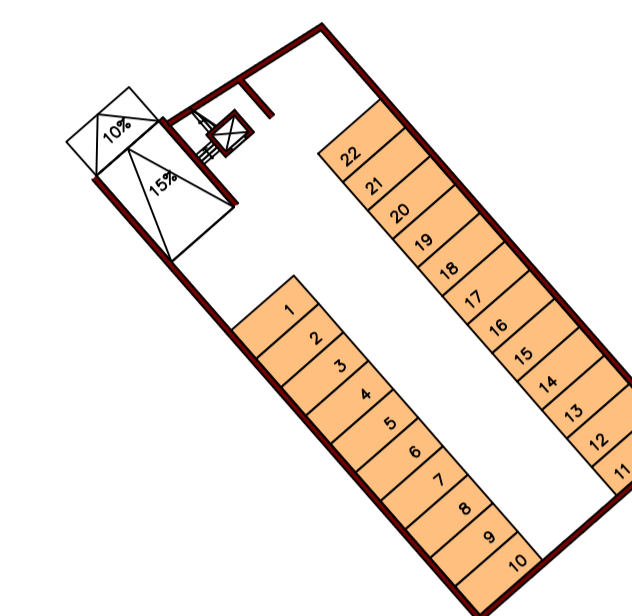
Ansicht Am Gesundbrunnen / Maastraße



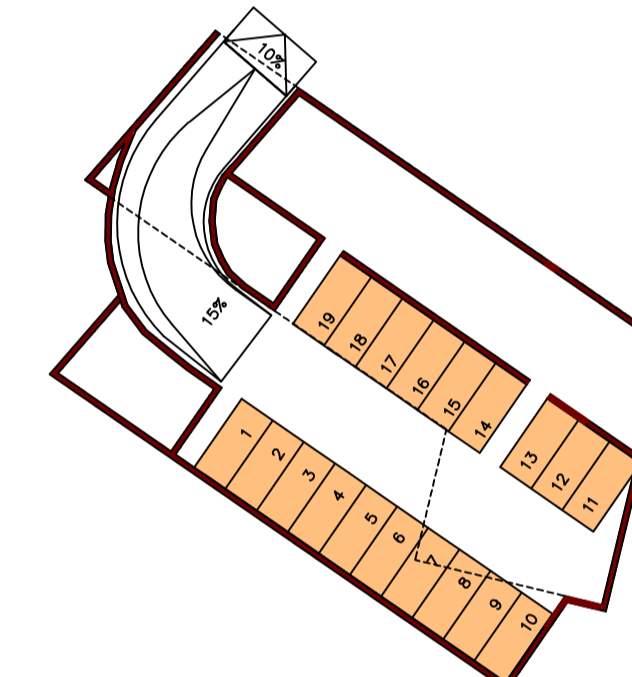
Schemaschnitt Nord - Süd



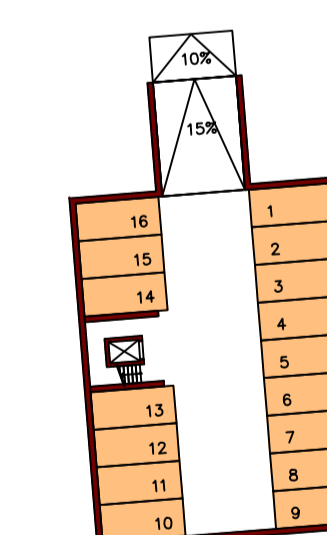
Neubauung Garagenhof Ost:
Sockelgeschoss mit 22 Stellplätzen



Neubauung Maastraße 1-7:
Tiefgarage mit 19 Stellplätzen



Neubauung Garagenhof West:
Sockelgeschoss mit 16 Stellplätzen



UMSCHREIBUNG

für die Flurstücke Heilbronn - Böckingen: 7244, 7244/1, 7244/2, 7244/3, 7244/4, 7244/5, 7244/6, 7246, 7246/1, 7247/1, 7247/2, 7247/3, 7247/4, 7247/5, 7247/6, 7247/7, 7247/8, 7251/1, 7251/2, 7252, 7253/1, 7253/2, 7254, 7255, 7256/1, 7256/2, 7256/3, 7256/4, 7257/1, 7257/2, 7257/3, 7257/4, 7257/5, 7258, 7258/1, 7258/2, 7258/3, 7258/4, 7258/5, 7259, 7259/1, 7260, 7260/1, 7260/2, 7261, 7261/1, 7261/2, 7262/1, 7262/2, 7262/3, 7262/4, 7262/5, 7263, 7263/1, 7263/2, 7269 (Hanselmannstr.), 7269/1, 7269/2, 7270/1, 7270/2, 7270/3, 7270/4, 7272 (Welschstr. teilw.), 7271, 7275/1, 7275/3, 7275/4, 7275/5, 7275/6, 7275/7, 7275/8, 7275/9, 7275/10, 7275/11, 7275/12, 7276, 7281/1 (teilw.), 7278/2, 7278/3, 7278/4, 7277.

ÄNDERUNG

Bebauungspläne 35/12 und 35/15

ZEICHENERKLÄRUNG

- Gebäude Bestand / Nachverdichtung
 - Gauben
 - Anbaumöglichkeiten (FD)
 - Stellplätze Bestand / Planung bzw. Neuordnung
 - Garagen / Carports Bestand / Planung bzw. Neuordnung
 - Parkliftgarage bei zusätzlichen WE (jeweils + 1 Stp.)
 - Versiegelte Flächen Zufahrten, Zuwege
 - Fahrradabstellanlage
 - Anliegerweg / Sperrposten (Bestand)
 - Bestand Laubbaum / Nadelbaum
 - Baum Planung
- WE = Wohneinheit
SIG = Staffelgeschoss
G = Gewerbe
Carp. = Carport

VERFASSER

Gefertigt: Speyer, den 18.06.2018
Planungsbüro: **STADTLANDPLAN**
Stefanie Hanisch
STADTLANDPLAN
Johannesstraße 5, 67346 Speyer

Heilbronn, den
Planungs- und Baurechtsamt

Dr. Böhrner