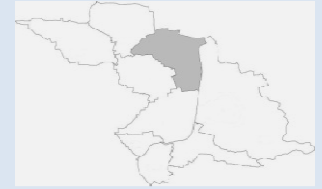


Stadtteilprofil zum 31.12.2016 für den Stadtteil:

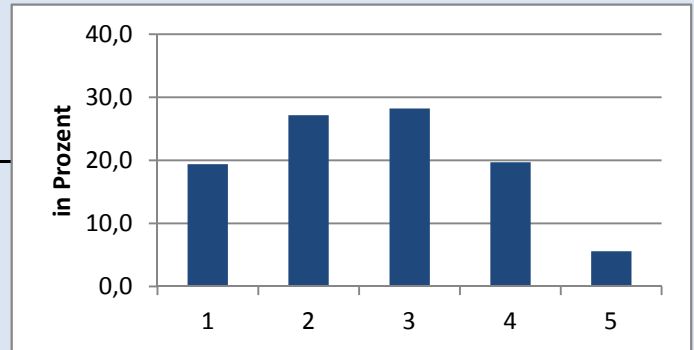
Neckgartach

Fläche: 11,26 km²
Eingemeindung: 1938



Einwohner nach Altersgruppen

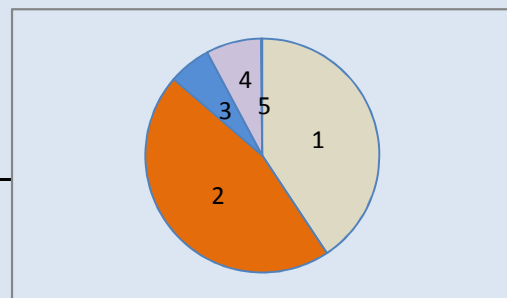
Nr.	Altersgruppe	absolut	in %
1	0 bis unter 20 Jahre	1.886	19,4
2	20 bis unter 40 Jahre	2.640	27,1
3	40 bis unter 60 Jahre	2.745	28,2
4	60 bis unter 80 Jahre	1.916	19,7
5	80 Jahre und älter	542	5,6
6	Gesamt	9.729	100,0



Durchschnittsalter: 42,3 HN: 42,0

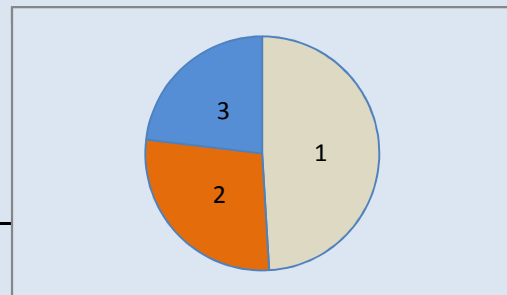
Einwohner nach Familienstand

Nr.	Familienstand	absolut	in %
1	ledig	3.960	40,7
2	verheiratet	4.437	45,6
3	verwitwet	572	5,9
4	geschieden	744	7,6
5	unbekannt / sonstiger Familienstand	16	0,2
	Gesamt	9.729	100,0



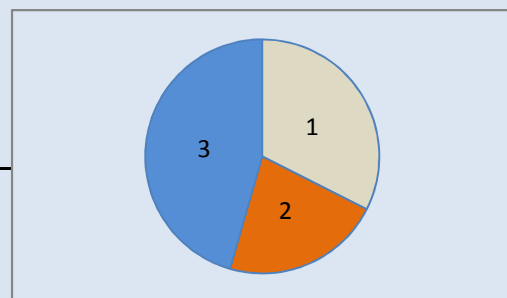
Einwohner nach Migrationshintergrund

Nr.	Migrationshintergrund	absolut	in %
1	Deutsch ohne Zuwanderungsgeschichte	4.774	49,1
2	Deutsch mit Zuwanderungsgeschichte	2.709	27,8
3	Nichtdeutsch	2.246	23,1
	Gesamt	9.729	100,0



Einwohner nach Religionszugehörigkeit

Nr.	Religionszugehörigkeit	absolut	in %
1	evangelisch	3.156	32,4
2	römisch-katholisch	2.142	22,0
3	sonstige/keine Religion	4.431	45,5
	Gesamt	9.729	100,0



Einwohner nach Geschlecht

Nr.	Geschlecht	absolut	in %
1	männlich	4.963	51,0
2	weiblich	4.766	49,0
	Gesamt	9.729	100,0

Einwohnerzahl vergangener Jahre

Nr.	31.12. des Jahres ...	absolut
1	1990	8.869
2	1995	9.890
3	2000	9.440
4	2005	9.331
5	2010	9.278
6	2014	9.331

