



Stadtteilprofil zum 31.12.2020 für den Stadtteil: Klingenberg

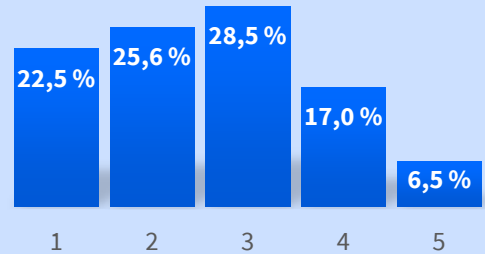
Fläche: 2,7 km²

Eingemeindung: 1970



Einwohner nach Altersgruppen

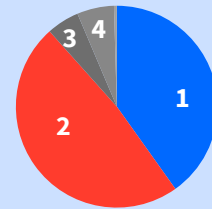
Nr.	Altersgruppe	absolut	in %
1	0 bis unter 20 Jahre	563	22,5
2	20 bis unter 40 Jahre	640	25,6
3	40 bis unter 60 Jahre	714	28,5
4	60 bis unter 80 Jahre	425	17,0
5	80 Jahre und älter	162	6,5
6	Gesamt	2.504	100,0



Durchschnittsalter: 41,3 HN: 42,1

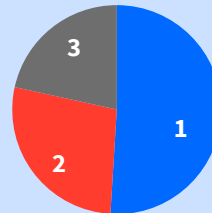
Einwohner nach Familienstand

Nr.	Familienstand	absolut	in %
1	ledig	1.005	40,1
2	verheiratet	1.209	48,3
3	verwitwet	131	5,2
4	geschieden	148	5,9
5	unbekannt / sonstiger Familienstand	11	0,4
	Gesamt	2.504	100,0



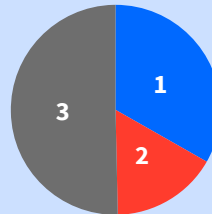
Einwohner nach Migrationshintergrund

Nr.	Migrationshintergrund	absolut	in %
1	Deutsch	1.276	51,0
2	Deutsch mit Zuwanderungsgeschichte	689	27,5
3	Nichtdeutsch	539	21,5
	Gesamt	2.504	100,0



Einwohner nach Religionszugehörigkeit

Nr.	Religionszugehörigkeit	absolut	in %
1	evangelisch	832	33,2
2	römisch-katholisch	412	16,5
3	sonstige/keine Religion	1.260	50,3
	Gesamt	2.504	100,0



Einwohner nach Geschlecht

Nr.	Geschlecht	absolut	in %
1	männlich	1.259	50,3
2	weiblich	1.245	49,7
	Gesamt	2.504	100,0



Einwohnerzahl vergangener Jahre

Nr.	31.12. des Jahres ...	absolut
1	1990	2.098
2	1995	2.033
3	2000	1.974
4	2005	2.089
5	2010	2.200
6	2015	2.283
7	2018	2.441

