

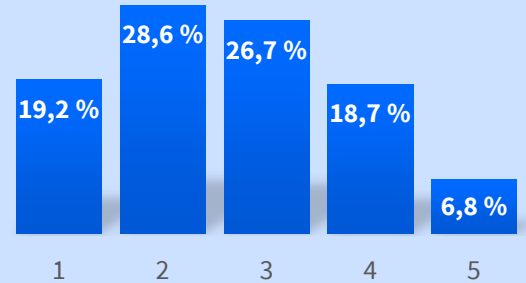


## Statistikprofil für die Gesamtstadt Heilbronn zum 31.12.2020

Fläche: 100 km<sup>2</sup>

### Einwohner nach Altersgruppen

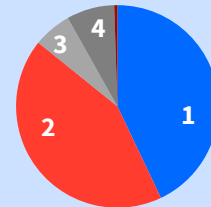
Nr.	Altersgruppe	absolut	in %
1	0 bis unter 20 Jahre	24.822	19,2
2	20 bis unter 40 Jahre	36.877	28,6
3	40 bis unter 60 Jahre	34.399	26,7
4	60 bis unter 80 Jahre	24.175	18,7
5	80 Jahre und älter	8.726	6,8
6	Gesamt	128.999	100,0



Durchschnittsalter: 42,1

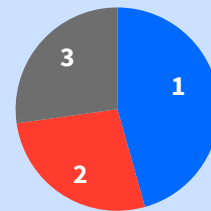
### Einwohner nach Familienstand

Nr.	Familienstand	absolut	in %
1	ledig	55.386	42,9
2	verheiratet	55.311	42,9
3	verwitwet	7.842	6,1
4	geschieden	9.834	7,6
5	unbekannt / sonstiger Familienstand	626	0,5
	Gesamt	128.999	100,0



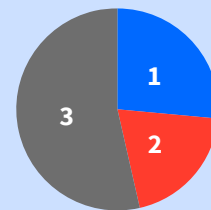
### Einwohner nach Migrationshintergrund

Nr.	Migrationshintergrund	absolut	in %
1	Deutsch	58.836	45,6
2	Deutsch mit Zuwanderungsgeschichte	35.019	27,1
3	Nichtdeutsch	35.144	27,2
	Gesamt	128.999	100,0



### Einwohner nach Religionszugehörigkeit

Nr.	Religionszugehörigkeit	absolut	in %
1	evangelisch	34.131	26,5
2	römisch-katholisch	25.774	20,0
3	sonstige/keine Religion	69.094	53,6
	Gesamt	128.999	100,0



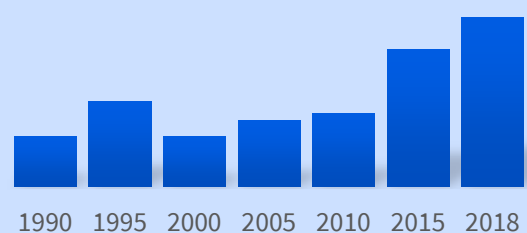
### Einwohner nach Geschlecht

Nr.	Geschlecht	absolut	in %
1	männlich	64.790	50,2
2	weiblich	64.209	49,8
	Gesamt	128.999	100,0



### Einwohnerzahl vergangener Jahre

Nr.	31.12. des Jahres ...	absolut
1	1990	115.424
2	1995	119.332
3	2000	115.470
4	2005	117.177
5	2010	118.029
6	2015	125.034
7	2018	128.612





**Stadtteilprofil zum 31.12.2020 für den Stadtteil: Heilbronner Kernstadt**

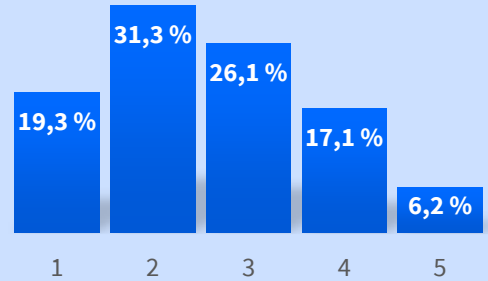
Fläche: 31,4 km<sup>2</sup>

Eingemeindung: --



**Einwohner nach Altersgruppen**

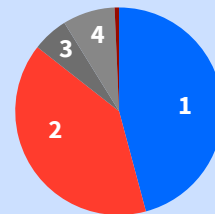
Nr.	Altersgruppe	absolut	in %
1	0 bis unter 20 Jahre	12.077	19,3
2	20 bis unter 40 Jahre	19.564	31,3
3	40 bis unter 60 Jahre	16.292	26,1
4	60 bis unter 80 Jahre	10.683	17,1
5	80 Jahre und älter	3.844	6,2
6	Gesamt	62.460	100,0



Durchschnittsalter: 40,9      HN: 42,1

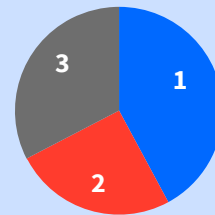
**Einwohner nach Familienstand**

Nr.	Familienstand	absolut	in %
1	ledig	28.603	45,8
2	verheiratet	24.859	39,8
3	verwitwet	3.504	5,6
4	geschieden	5.089	8,1
5	unbekannt / sonstiger Familienstand	405	0,6
	Gesamt	62.460	100,0



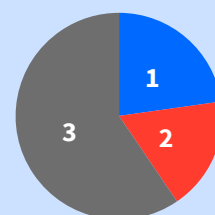
**Einwohner nach Migrationshintergrund**

Nr.	Migrationshintergrund	absolut	in %
1	Deutsch	26.287	42,1
2	Deutsch mit Zuwanderungsgeschichte	15.812	25,3
3	Nichtdeutsch	20.361	32,6
	Gesamt	62.460	100,0



**Einwohner nach Religionszugehörigkeit**

Nr.	Religionszugehörigkeit	absolut	in %
1	evangelisch	14.203	22,7
2	römisch-katholisch	11.087	17,8
3	sonstige/keine Religion	37.170	59,5
	Gesamt	62.460	100,0



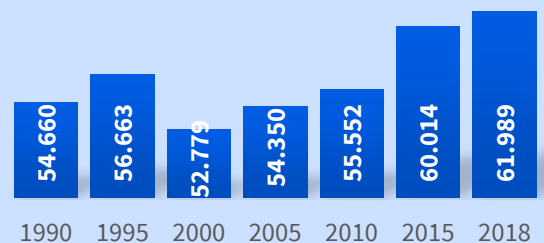
**Einwohner nach Geschlecht**

Nr.	Geschlecht	absolut	in %
1	männlich	31.581	50,6
2	weiblich	30.879	49,4
	Gesamt	62.460	100,0



**Einwohnerzahl vergangener Jahre**

Nr.	31.12. des Jahres ...	absolut
1	1990	54.660
2	1995	56.663
3	2000	52.779
4	2005	54.350
5	2010	55.552
6	2015	60.014
7	2018	61.989





### Stadtteilprofil zum 31.12.2020 für den Stadtteil: **Böckingen**

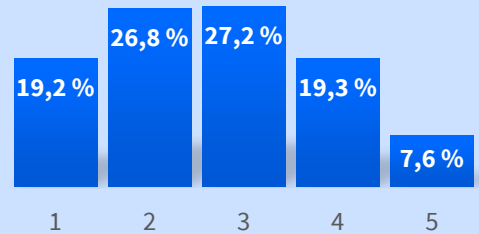
Fläche: 11,3 km<sup>2</sup>

Eingemeindung: 1933



#### Einwohner nach Altersgruppen

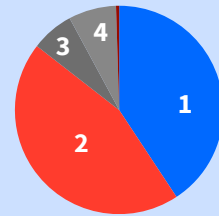
Nr.	Altersgruppe	absolut	in %
1	0 bis unter 20 Jahre	4.435	19,2
2	20 bis unter 40 Jahre	6.199	26,8
3	40 bis unter 60 Jahre	6.285	27,2
4	60 bis unter 80 Jahre	4.452	19,3
5	80 Jahre und älter	1.753	7,6
6	Gesamt	23.124	100,0



Durchschnittsalter: 42,9	HN: 42,1
--------------------------	----------

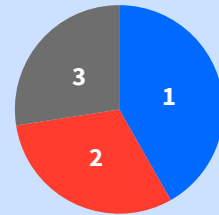
#### Einwohner nach Familienstand

Nr.	Familienstand	absolut	in %
1	ledig	9.412	40,7
2	verheiratet	10.363	44,8
3	verwitwet	1.532	6,6
4	geschieden	1.709	7,4
5	unbekannt / sonstiger Familienstand	108	0,5
	Gesamt	23.124	100,0



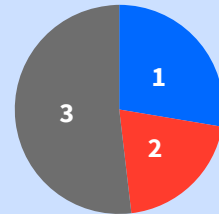
#### Einwohner nach Migrationshintergrund

Nr.	Migrationshintergrund	absolut	in %
1	Deutsch	9.662	41,8
2	Deutsch mit Zuwanderungsgeschichte	7.111	30,8
3	Nichtdeutsch	6.351	27,5
	Gesamt	23.124	100,0



#### Einwohner nach Religionszugehörigkeit

Nr.	Religionszugehörigkeit	absolut	in %
1	evangelisch	6.397	27,7
2	römisch-katholisch	4.733	20,5
3	sonstige/keine Religion	11.994	51,9
	Gesamt	23.124	100,0



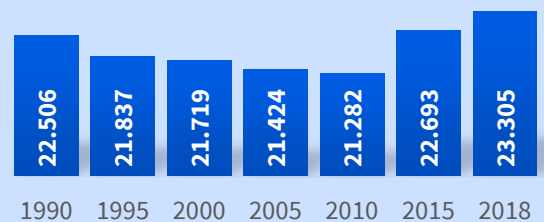
#### Einwohner nach Geschlecht

Nr.	Geschlecht	absolut	in %
1	männlich	11.568	50,0
2	weiblich	11.556	50,0
	Gesamt	23.124	100,0



#### Einwohnerzahl vergangener Jahre

Nr.	31.12. des Jahres ...	absolut
1	1990	22.506
2	1995	21.837
3	2000	21.719
4	2005	21.424
5	2010	21.282
6	2015	22.693
7	2018	23.305





**Stadtteilprofil zum 31.12.2020 für den Stadtteil: Neckgartach**

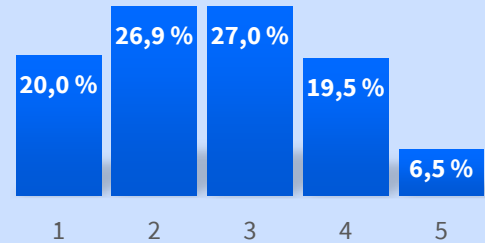
Fläche: 11,3 km<sup>2</sup>

Eingemeindung: 1938



**Einwohner nach Altersgruppen**

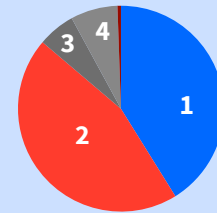
Nr.	Altersgruppe	absolut	in %
1	0 bis unter 20 Jahre	2.010	20,0
2	20 bis unter 40 Jahre	2.706	26,9
3	40 bis unter 60 Jahre	2.718	27,0
4	60 bis unter 80 Jahre	1.961	19,5
5	80 Jahre und älter	654	6,5
6	Gesamt	10.049	100,0



Durchschnittsalter: 42,1	HN: 42,1
--------------------------	----------

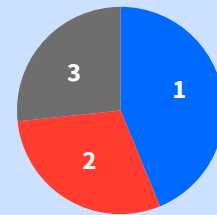
**Einwohner nach Familienstand**

Nr.	Familienstand	absolut	in %
1	ledig	4.135	41,1
2	verheiratet	4.525	45,0
3	verwitwet	590	5,9
4	geschieden	746	7,4
5	unbekannt / sonstiger Familienstand	53	0,5
	Gesamt	10.049	100,0



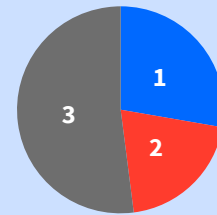
**Einwohner nach Migrationshintergrund**

Nr.	Migrationshintergrund	absolut	in %
1	Deutsch	4.397	43,8
2	Deutsch mit Zuwanderungsgeschichte	2.972	29,6
3	Nichtdeutsch	2.680	26,7
	Gesamt	10.049	100,0



**Einwohner nach Religionszugehörigkeit**

Nr.	Religionszugehörigkeit	absolut	in %
1	evangelisch	2.786	27,7
2	römisch-katholisch	2.032	20,2
3	sonstige/keine Religion	5.231	52,1
	Gesamt	10.049	100,0



**Einwohner nach Geschlecht**

Nr.	Geschlecht	absolut	in %
1	männlich	5.083	50,6
2	weiblich	4.966	49,4
	Gesamt	10.049	100,0



**Einwohnerzahl vergangener Jahre**

Nr.	31.12. des Jahres ...	absolut
1	1990	8.869
2	1995	9.890
3	2000	9.440
4	2005	9.331
5	2010	9.278
6	2015	9.571
7	2018	9.928





**Stadtteilprofil zum 31.12.2020 für den Stadtteil: Sontheim**

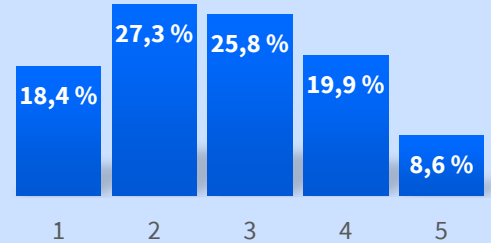
Fläche: 7,5 km<sup>2</sup>

Eingemeindung: 1938



**Einwohner nach Altersgruppen**

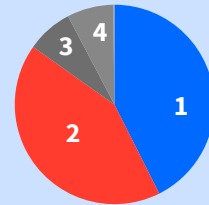
Nr.	Altersgruppe	absolut	in %
1	0 bis unter 20 Jahre	2.169	18,4
2	20 bis unter 40 Jahre	3.226	27,3
3	40 bis unter 60 Jahre	3.052	25,8
4	60 bis unter 80 Jahre	2.355	19,9
5	80 Jahre und älter	1.015	8,6
6	Gesamt	11.817	100,0



Durchschnittsalter: 43,6	HN: 42,1
--------------------------	----------

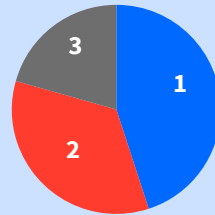
**Einwohner nach Familienstand**

Nr.	Familienstand	absolut	in %
1	ledig	5.033	42,6
2	verheiratet	4.987	42,2
3	verwitwet	890	7,5
4	geschieden	883	7,5
5	unbekannt / sonstiger Familienstand	24	0,2
	Gesamt	11.817	100,0



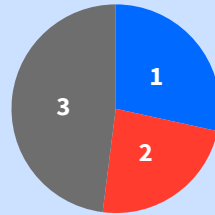
**Einwohner nach Migrationshintergrund**

Nr.	Migrationshintergrund	absolut	in %
1	Deutsch	5.319	45,0
2	Deutsch mit Zuwanderungsgeschichte	4.060	34,4
3	Nichtdeutsch	2.438	20,6
	Gesamt	11.817	100,0



**Einwohner nach Religionszugehörigkeit**

Nr.	Religionszugehörigkeit	absolut	in %
1	evangelisch	3.361	28,4
2	römisch-katholisch	2.789	23,6
3	sonstige/keine Religion	5.667	48,0
	Gesamt	11.817	100,0



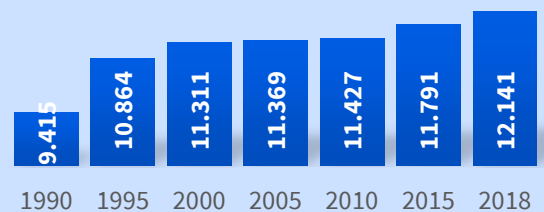
**Einwohner nach Geschlecht**

Nr.	Geschlecht	absolut	in %
1	männlich	5.821	49,3
2	weiblich	5.996	50,7
	Gesamt	11.817	100,0



**Einwohnerzahl vergangener Jahre**

Nr.	31.12. des Jahres ...	absolut
1	1990	9.415
2	1995	10.864
3	2000	11.311
4	2005	11.369
5	2010	11.427
6	2015	11.791
7	2018	12.141





**Stadtteilprofil zum 31.12.2020 für den Stadtteil: Klingenberg**

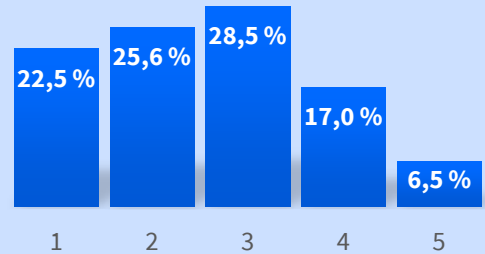
Fläche: 2,7 km<sup>2</sup>

Eingemeindung: 1970



**Einwohner nach Altersgruppen**

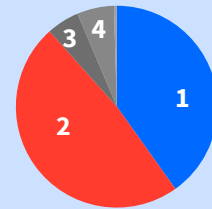
Nr.	Altersgruppe	absolut	in %
1	0 bis unter 20 Jahre	563	22,5
2	20 bis unter 40 Jahre	640	25,6
3	40 bis unter 60 Jahre	714	28,5
4	60 bis unter 80 Jahre	425	17,0
5	80 Jahre und älter	162	6,5
6	Gesamt	2.504	100,0



Durchschnittsalter: 41,3      HN: 42,1

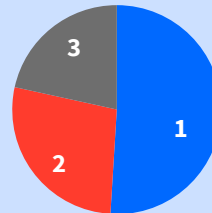
**Einwohner nach Familienstand**

Nr.	Familienstand	absolut	in %
1	ledig	1.005	40,1
2	verheiratet	1.209	48,3
3	verwitwet	131	5,2
4	geschieden	148	5,9
5	unbekannt / sonstiger Familienstand	11	0,4
	Gesamt	2.504	100,0



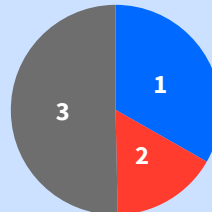
**Einwohner nach Migrationshintergrund**

Nr.	Migrationshintergrund	absolut	in %
1	Deutsch	1.276	51,0
2	Deutsch mit Zuwanderungsgeschichte	689	27,5
3	Nichtdeutsch	539	21,5
	Gesamt	2.504	100,0



**Einwohner nach Religionszugehörigkeit**

Nr.	Religionszugehörigkeit	absolut	in %
1	evangelisch	832	33,2
2	römisch-katholisch	412	16,5
3	sonstige/keine Religion	1.260	50,3
	Gesamt	2.504	100,0



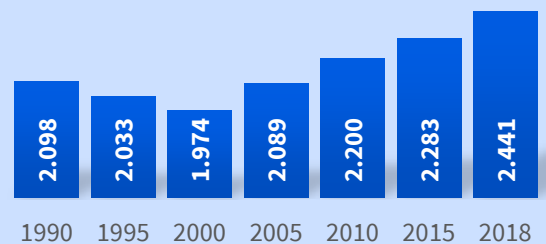
**Einwohner nach Geschlecht**

Nr.	Geschlecht	absolut	in %
1	männlich	1.259	50,3
2	weiblich	1.245	49,7
	Gesamt	2.504	100,0



**Einwohnerzahl vergangener Jahre**

Nr.	31.12. des Jahres ...	absolut
1	1990	2.098
2	1995	2.033
3	2000	1.974
4	2005	2.089
5	2010	2.200
6	2015	2.283
7	2018	2.441





**Stadtteilprofil zum 31.12.2020 für den Stadtteil: Frankenbach**

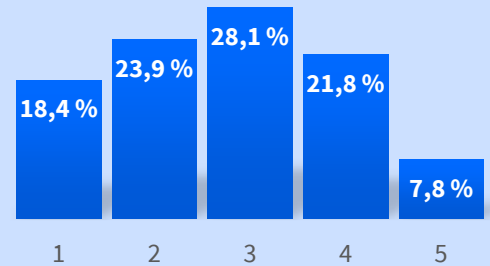
Fläche: 8,9 km<sup>2</sup>

Eingemeindung: 1974



**Einwohner nach Altersgruppen**

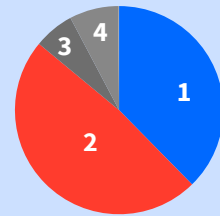
Nr.	Altersgruppe	absolut	in %
1	0 bis unter 20 Jahre	1.086	18,4
2	20 bis unter 40 Jahre	1.405	23,9
3	40 bis unter 60 Jahre	1.653	28,1
4	60 bis unter 80 Jahre	1.283	21,8
5	80 Jahre und älter	461	7,8
6	Gesamt	5.888	100,0



Durchschnittsalter: 44,5      HN: 42,1

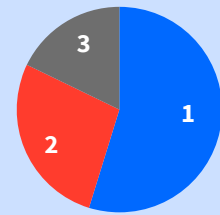
**Einwohner nach Familienstand**

Nr.	Familienstand	absolut	in %
1	ledig	2.217	37,7
2	verheiratet	2.847	48,4
3	verwitwet	368	6,3
4	geschieden	446	7,6
5	unbekannt / sonstiger Familienstand	10	0,2
	Gesamt	5.888	100,0



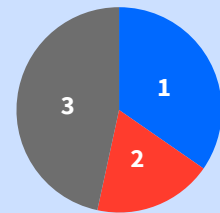
**Einwohner nach Migrationshintergrund**

Nr.	Migrationshintergrund	absolut	in %
1	Deutsch	3.226	54,8
2	Deutsch mit Zuwanderungsgeschichte	1.614	27,4
3	Nichtdeutsch	1.048	17,8
	Gesamt	5.888	100,0



**Einwohner nach Religionszugehörigkeit**

Nr.	Religionszugehörigkeit	absolut	in %
1	evangelisch	2.040	34,6
2	römisch-katholisch	1.104	18,8
3	sonstige/keine Religion	2.744	46,6
	Gesamt	5.888	100,0



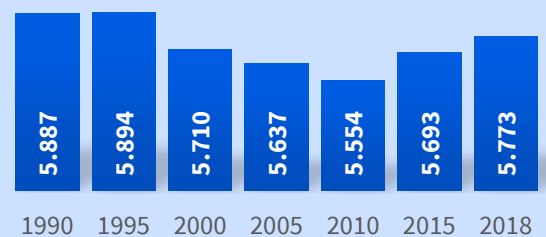
**Einwohner nach Geschlecht**

Nr.	Geschlecht	absolut	in %
1	männlich	2.915	49,5
2	weiblich	2.973	50,5
	Gesamt	5.888	100,0



**Einwohnerzahl vergangener Jahre**

Nr.	31.12. des Jahres ...	absolut
1	1990	5.887
2	1995	5.894
3	2000	5.710
4	2005	5.637
5	2010	5.554
6	2015	5.693
7	2018	5.773





**Stadtteilprofil zum 31.12.2020 für den Stadtteil: Kirchhausen**

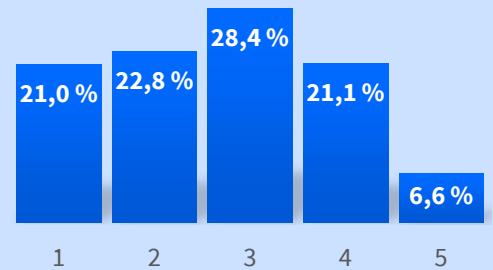
Fläche: 11,5 km<sup>2</sup>

Eingemeindung: 1972



**Einwohner nach Altersgruppen**

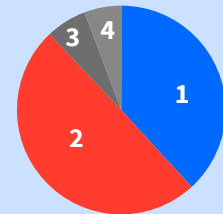
Nr.	Altersgruppe	absolut	in %
1	0 bis unter 20 Jahre	834	21,0
2	20 bis unter 40 Jahre	906	22,8
3	40 bis unter 60 Jahre	1.128	28,4
4	60 bis unter 80 Jahre	839	21,1
5	80 Jahre und älter	260	6,6
6	Gesamt	3.967	100,0



Durchschnittsalter: 43,0      HN: 42,1

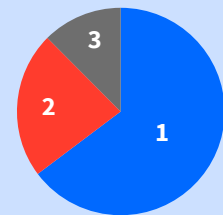
**Einwohner nach Familienstand**

Nr.	Familienstand	absolut	in %
1	ledig	1.515	38,2
2	verheiratet	1.974	49,8
3	verwitwet	250	6,3
4	geschieden	227	5,7
5	unbekannt / sonstiger Familienstand	1	0,0
	Gesamt	3.967	100,0



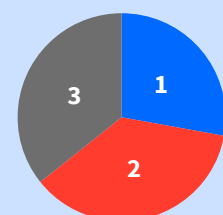
**Einwohner nach Migrationshintergrund**

Nr.	Migrationshintergrund	absolut	in %
1	Deutsch	2.568	64,7
2	Deutsch mit Zuwanderungsgeschichte	904	22,8
3	Nichtdeutsch	495	12,5
	Gesamt	3.967	100,0



**Einwohner nach Religionszugehörigkeit**

Nr.	Religionszugehörigkeit	absolut	in %
1	evangelisch	1.105	27,9
2	römisch-katholisch	1.445	36,4
3	sonstige/keine Religion	1.417	35,7
	Gesamt	3.967	100,0



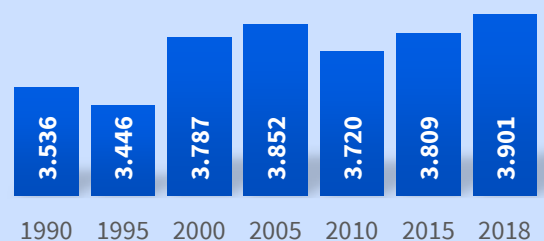
**Einwohner nach Geschlecht**

Nr.	Geschlecht	absolut	in %
1	männlich	2.002	50,5
2	weiblich	1.965	49,5
	Gesamt	3.967	100,0



**Einwohnerzahl vergangener Jahre**

Nr.	31.12. des Jahres ...	absolut
1	1990	3.536
2	1995	3.446
3	2000	3.787
4	2005	3.852
5	2010	3.720
6	2015	3.809
7	2018	3.901







**Stadtteilprofil zum 31.12.2020 für den Stadtteil: Biberach**

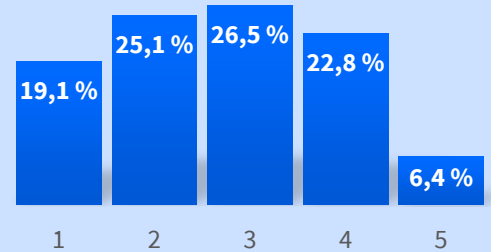
Fläche: 10,6 km<sup>2</sup>

Eingemeindung: 1974



**Einwohner nach Altersgruppen**

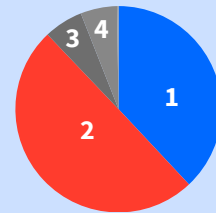
Nr.	Altersgruppe	absolut	in %
1	0 bis unter 20 Jahre	985	19,1
2	20 bis unter 40 Jahre	1.299	25,1
3	40 bis unter 60 Jahre	1.371	26,5
4	60 bis unter 80 Jahre	1.179	22,8
5	80 Jahre und älter	333	6,4
6	Gesamt	5.167	100,0



Durchschnittsalter: 43,7      HN: 42,1

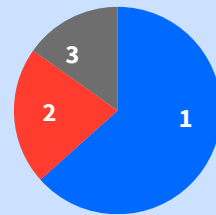
**Einwohner nach Familienstand**

Nr.	Familienstand	absolut	in %
1	ledig	1.962	38,0
2	verheiratet	2.579	49,9
3	verwitwet	318	6,2
4	geschieden	296	5,7
5	unbekannt / sonstiger Familienstand	12	0,2
	Gesamt	5.167	100,0



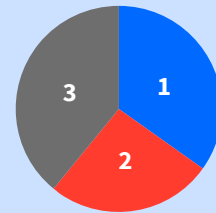
**Einwohner nach Migrationshintergrund**

Nr.	Migrationshintergrund	absolut	in %
1	Deutsch	3.275	63,4
2	Deutsch mit Zuwanderungsgeschichte	1.107	21,4
3	Nichtdeutsch	785	15,2
	Gesamt	5.167	100,0



**Einwohner nach Religionszugehörigkeit**

Nr.	Religionszugehörigkeit	absolut	in %
1	evangelisch	1.799	34,8
2	römisch-katholisch	1.347	26,1
3	sonstige/keine Religion	2.021	39,1
	Gesamt	5.167	100,0



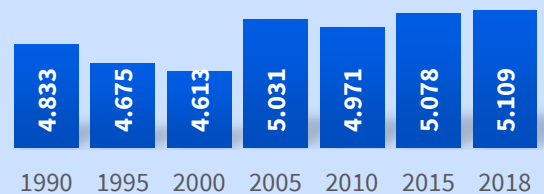
**Einwohner nach Geschlecht**

Nr.	Geschlecht	absolut	in %
1	männlich	2.599	50,3
2	weiblich	2.568	49,7
	Gesamt	5.167	100,0



**Einwohnerzahl vergangener Jahre**

Nr.	31.12. des Jahres ...	absolut
1	1990	4.833
2	1995	4.675
3	2000	4.613
4	2005	5.031
5	2010	4.971
6	2015	5.078
7	2018	5.109





**Stadtteilprofil zum 31.12.2020 für den Stadtteil: Horkheim**

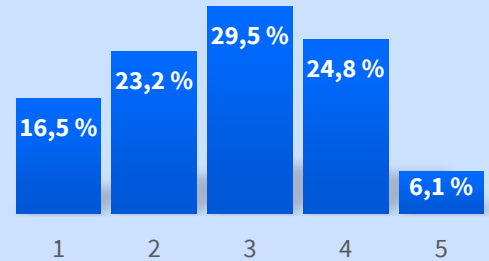
Fläche: 4,9 km<sup>2</sup>

Eingemeindung: 1974



**Einwohner nach Altersgruppen**

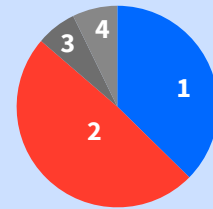
Nr.	Altersgruppe	absolut	in %
1	0 bis unter 20 Jahre	663	16,5
2	20 bis unter 40 Jahre	932	23,2
3	40 bis unter 60 Jahre	1.186	29,5
4	60 bis unter 80 Jahre	998	24,8
5	80 Jahre und älter	244	6,1
6	Gesamt	4.023	100,0



Durchschnittsalter: 45,6      HN: 42,1

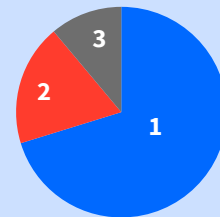
**Einwohner nach Familienstand**

Nr.	Familienstand	absolut	in %
1	ledig	1.504	37,4
2	verheiratet	1.968	48,9
3	verwitwet	259	6,4
4	geschieden	290	7,2
5	unbekannt / sonstiger Familienstand	2	0,0
	Gesamt	4.023	100,0



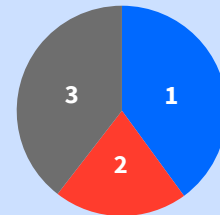
**Einwohner nach Migrationshintergrund**

Nr.	Migrationshintergrund	absolut	in %
1	Deutsch	2.826	70,2
2	Deutsch mit Zuwanderungsgeschichte	750	18,6
3	Nichtdeutsch	447	11,1
	Gesamt	4.023	100,0



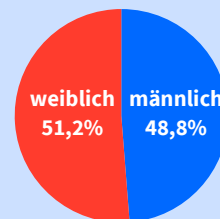
**Einwohner nach Religionszugehörigkeit**

Nr.	Religionszugehörigkeit	absolut	in %
1	evangelisch	1.608	40,0
2	römisch-katholisch	825	20,5
3	sonstige/keine Religion	1.590	39,5
	Gesamt	4.023	100,0



**Einwohner nach Geschlecht**

Nr.	Geschlecht	absolut	in %
1	männlich	1.962	48,8
2	weiblich	2.061	51,2
	Gesamt	4.023	100,0



**Einwohnerzahl vergangener Jahre**

Nr.	31.12. des Jahres ...	absolut
1	1990	3.620
2	1995	4.030
3	2000	4.137
4	2005	4.094
5	2010	4.045
6	2015	4.102
7	2018	4.025

