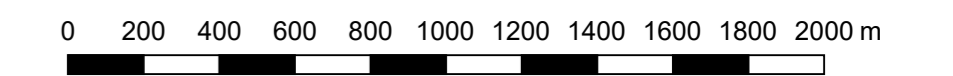




Stadtkreis Heilbronn

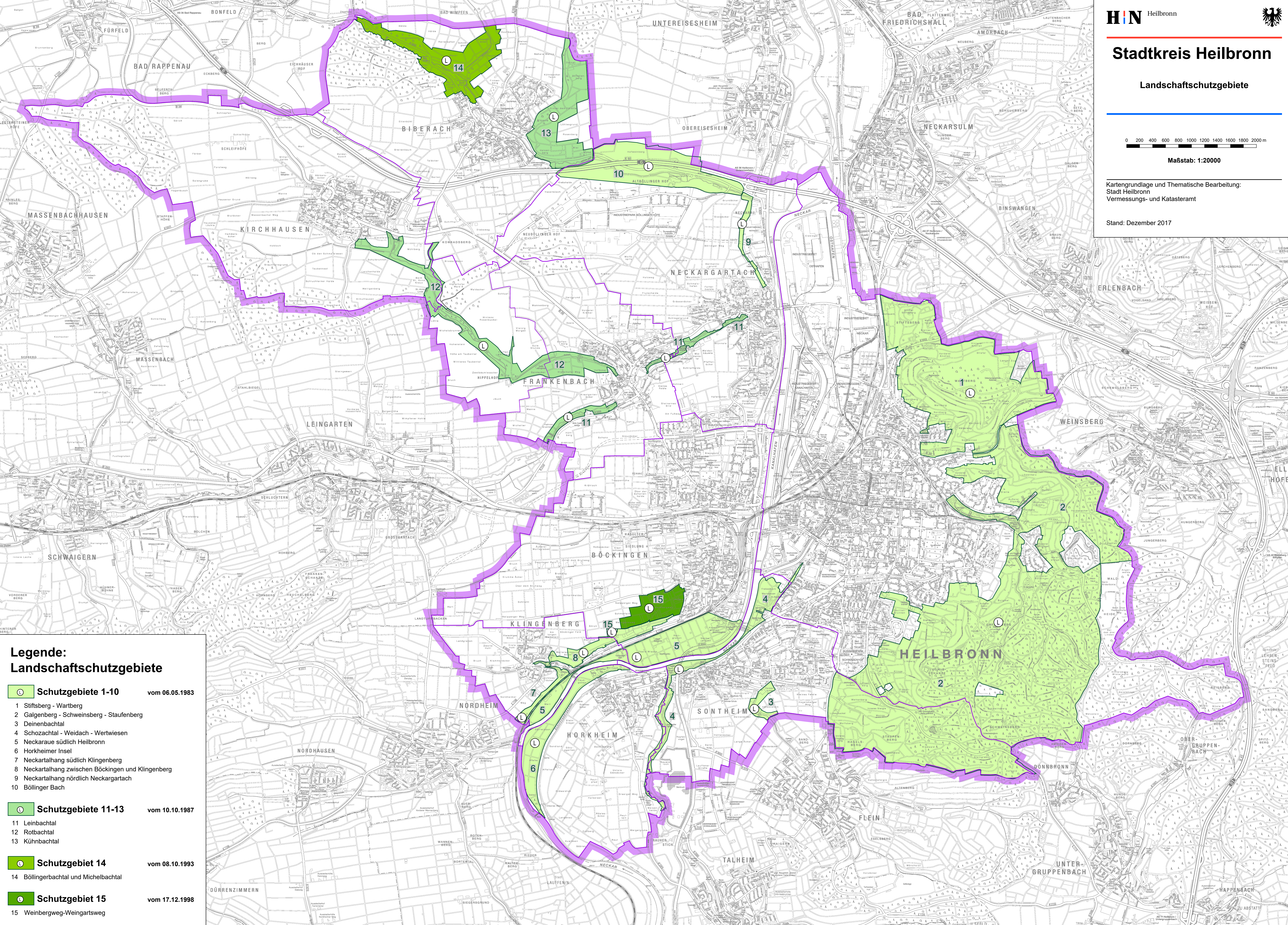
Landschaftschutzgebiete



Maßstab: 1:20000

Kartengrundlage und Thematische Bearbeitung:
Stadt Heilbronn
Vermessungs- und Katasteramt

Stand: Dezember 2017



Legende: Landschaftschutzgebiete

- L **Schutzgebiete 1-10** vom 06.05.1983
 - 1 Stiftsberg - Wartberg
 - 2 Galgenberg - Schweinsberg - Staufenberg
 - 3 Deinenbachtal
 - 4 Schozachtal - Weidach - Wertwiesen
 - 5 Neckaraue südlich Heilbronn
 - 6 Horkheimer Insel
 - 7 Neckartalhang südlich Klingenberg
 - 8 Neckartalhang zwischen Böckingen und Klingenberg
 - 9 Neckartalhang nördlich Neckargartach
 - 10 Böllinger Bach

- L **Schutzgebiete 11-13** vom 10.10.1987
 - 11 Leinbachtal
 - 12 Rotbachtal
 - 13 Kühnbachtal

- L **Schutzgebiet 14** vom 08.10.1993
 - 14 Böllingerbachtal und Michelbachtal

- L **Schutzgebiet 15** vom 17.12.1998
 - 15 Weinbergweg-Weingartsweg