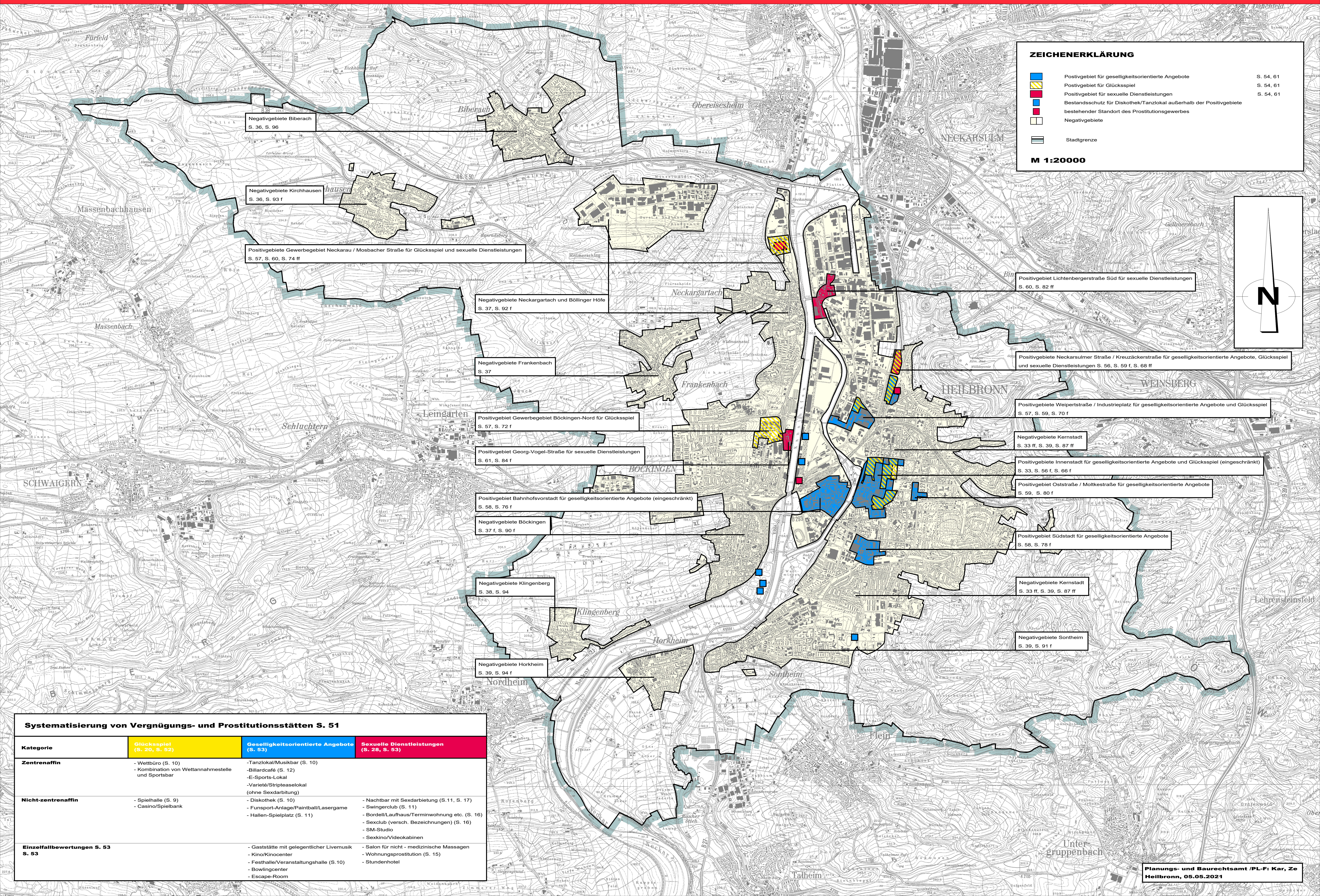


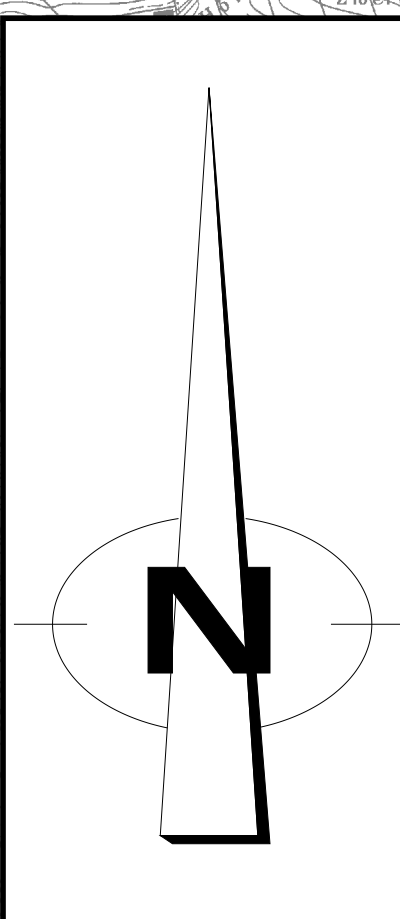
VERGNÜGUNGSSTÄTEN- UND PROSTITUTIONSGEWERBEKONZEPT - AUFSTELLUNG -



ZEICHENERKLÄRUNG

- Positivgebiet für gesellschaftsorientierte Angebote S. 54, 61
- Positivgebiet für Glücksspiel S. 54, 61
- Positivgebiet für sexuelle Dienstleistungen S. 54, 61
- Bestandsschutz für Diskothek/Tanzlokal außerhalb der Positivgebiete
- bestehender Standort des Prostitutionsgewerbes
- Negativgebiete
- Stadtgrenze

M 1:20000



- Negativgebiete Biberach
S. 36, S. 96
- Negativgebiete Kirchhausen
S. 36, S. 93 f
- Positivgebiete Gewerbegebiet Neckarau / Mosbacher Straße für Glücksspiel und sexuelle Dienstleistungen
S. 57, S. 60, S. 74 ff
- Negativgebiete Neckargartach und Böllinger Höfe
S. 37, S. 92 f
- Negativgebiete Frankenbach
S. 37
- Positivgebiete Gewerbegebiet Böckingen-Nord für Glücksspiel
S. 57, S. 72 f
- Positivgebiet Georg-Vogel-Straße für sexuelle Dienstleistungen
S. 61, S. 84 f
- Positivgebiet Bahnhofsvorstadt für gesellschaftsorientierte Angebote (eingeschränkt)
S. 58, S. 76 f
- Negativgebiete Böckingen
S. 37 f, S. 90 f
- Negativgebiete Klingenberg
S. 38, S. 94
- Negativgebiete Horkheim
S. 39, S. 94 f
- Positivgebiet Lichtenbergerstraße Süd für sexuelle Dienstleistungen
S. 60, S. 82 ff
- Positivgebiete Neckarsulmer Straße / Kreuzackerstraße für gesellschaftsorientierte Angebote, Glücksspiel und sexuelle Dienstleistungen
S. 56, S. 59 f, S. 68 ff
- Positivgebiete Weipertstraße / Industrieplatz für gesellschaftsorientierte Angebote und Glücksspiel
S. 57, S. 59, S. 70 f
- Negativgebiete Kernstadt
S. 33 ff, S. 39, S. 87 ff
- Positivgebiete Innenstadt für gesellschaftsorientierte Angebote und Glücksspiel (eingeschränkt)
S. 33, S. 56 f, S. 66 f
- Positivgebiet Oststraße / Moltkestraße für gesellschaftsorientierte Angebote
S. 59, S. 80 f
- Positivgebiet Südstadt für gesellschaftsorientierte Angebote
S. 58, S. 78 f
- Negativgebiete Kernstadt
S. 33 ff, S. 39, S. 87 ff
- Negativgebiete Sontheim
S. 39, S. 91 f

Systematisierung von Vergnügungs- und Prostitutionsstätten S. 51

Kategorie	Glücksspiel (S. 20, S. 52)	Gesellschaftsorientierte Angebote (S. 53)	Sexuelle Dienstleistungen (S. 28, S. 53)
Zentrenaffin	<ul style="list-style-type: none"> - Wettbüro (S. 10) - Kombination von Wettannahmestelle und Sportsbar 	<ul style="list-style-type: none"> - Tanzlokal/Musikbar (S. 10) - Billardcafé (S. 12) - E-Sports-Lokal - Varieté/Stripteaselokal (ohne Sexdarbitung) 	
Nicht-zentrenaffin	<ul style="list-style-type: none"> - Spielhalle (S. 9) - Casino/Spielbank 	<ul style="list-style-type: none"> - Diskothek (S. 10) - Funsport-Anlage/Paintball/Lasergame - Hallen-Spielplatz (S. 11) 	<ul style="list-style-type: none"> - Nachtbar mit Sexdarbitung (S. 11, S. 17) - Swingerclub (S. 11) - Bordell/Laufhaus/Terminwohnung etc. (S. 16) - Sexclub (versch. Bezeichnungen) (S. 16) - SM-Studio - Sexkino/Video кабинen
Einzelfallbewertungen S. 53 S. 53		<ul style="list-style-type: none"> - Gaststätte mit gelegentlicher Livemusik - Kino/Kinocenter - Festhalle/Veranstaltungshalle (S. 10) - Bowlingcenter - Escape-Room 	<ul style="list-style-type: none"> - Salon für nicht - medizinische Massagen - Wohnungsprostitution (S. 15) - Stundenhotel